



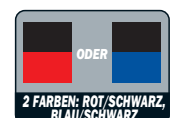
- Einführung des weltweit schnellsten Einzelstation-Belegdruckers, der Barcodes, Etiketten und Tickets mit rasenden 250 mm pro Sekunde ausgeben kann
- Große Papierrollendurchmesser von bis zu 100 mm für eine nahezu zweimal so große Papierkapazität
- „Drop-In & Print“, einfache Papierhandhabung. Sie können die Papierrolle buchstäblich in den Drucker fallen lassen, den Deckel schließen – fertig!
- Kompatibilität mit der Mehrzahl an Betriebsplattformen dank zahlreicher Treiber, wie z. B. Microsoft WHQL-Zertifizierung für den TSP700II über den USB-Anschluss für eine nahtlose Integrierung
- Doppelte Druckdichte mit einer Druckauflösung von (406 x 203 dpi) für qualitativ hochwertige Grafiken & Fotos
- Neues, spritzwassergeschütztes Design mit einfach zu reinigenden Abrundungen für die Nutzung in der Küche/Bar
- Papierabschneider (Mitte) für Voll- oder Teilschnitt; MCBF 2 Mio. Schnitte
- Erhältlich in Star-Weiß oder Dunkelgrau als Modell mit serieller, paralleler, USB- (WHQL-zertifiziert) oder ohne Schnittstelle. Vom Benutzer installierbare kostengünstige Ethernet-Option ist ebenfalls verfügbar
- Leicht bedienbare AutoLogo™ Funktion. Ein Marketing / Lager-Management-Tool mit der Fähigkeit bis zu 15 Grafiken oder Coupons zu konfigurieren / downloaden, ohne das teure Software-Änderungen oder komplizierte Einstellungen erforderlich sind

## TSP700II Treiber / Erweiterte Konfigurationsfunktionen

- Die „**Image List**“ Funktion ermöglicht es dem Benutzer mehrere Dateitypen zu importieren und zu benennen ohne den Umweg über ein externes Bildbearbeitungsprogramm. Dies ist besonders hilfreich für einzelne Nutzer in der Bearbeitung eines Bildes (Größe, Schattierung, Bildauflösung) ebenso wie der anschließende Testdruck um die endgültige Qualität zu prüfen
- Das **NV Logo** (FlashRom) ermöglicht es dem Benutzer, Logos schnell und bequem auf dem Drucker herunterzuladen
- Die Fähigkeit **Memory-Switches** zu verändern, dank einer einfach zu bedienenden grafischen Benutzerschnittstelle
- Die neue **Ethernet-Setup-Funktion** erspart es ein separates Dienstprogramm herunterzuladen zu müssen
- Der **Virtuelle serielle Port** erlaubt die Kommunikation über Ethernet- oder USB unter Einsatz von seriell beschränkter Software
- **Auto-Text-Reverse Funktion** für den vertikalen Einsatz steht in den Geräteeinstellungs- Menü im Raster-Modus zur Verfügung
- Die „**Enable Value Add**“ Funktion erlaubt es Benutzern, einige wertvolle *futurePRINT* Features wie zum Beispiel Text-Verarbeitung und Couponing zu verwenden. Für nähere Informationen bitte wenden Sie sich an Ihren Händler

## Typische Anwendungen

- **Hochgeschwindigkeitsbelegdrucker**
- **Zuverlässiger Gastronomiedrucker** mit Spritzwasserschutz
- **Barcode-, Etiketten- & Ticketdrucker** mit externem Papiervorschub und Reflexmarkensensor
- **Lotteriedrucker** 82,5 mm Druckbreite mit Druck in erster Spalte
- **Kioskdrucker** mit Nutzung in vier Positionen und externem Papiervorschub





Multifunktionaler Hochgeschwindigkeitsdrucker, ideal für Etiketten, Barcodes, Tickets und Kioskanwendungen



Leicht bedienbares AutoLogo™ Tool mit der Fähigkeit bis zu 15 Grafiken oder Coupons zu konfigurieren / downloaden, ohne das teure Software-Änderungen oder komplizierte Einstellungen erforderlich sind, dank einer einfach bedienbaren assistenzgestützten Software. Die gewünschte Grafik wird aufgeladen & identifiziert und anschließend werden die relevanten Coupons oder Grafiken ausgelöst



Es sind Modelle mit seriellem, parallelem und USB-Anschluss sowie eine schnittstellenfreie Version zur Verwendung mit Ethernet oder WiFi erhältlich



Spritzwasserschutz



Belegrotationstool



„Drop-In & Print“  
Einfache  
Papierhandhabung



Bündig abschließende  
Kanten für neues  
spritzwassergeschütztes  
es Design

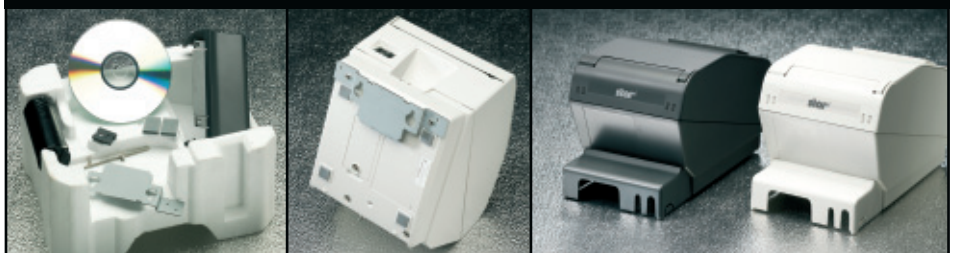


Kompatibilität mit den meisten  
wichtigen Betriebssystemen

## TSP700II Druckerspezifikationen

Druckmethode	Thermo-Direktdruck
Druckgeschwindigkeit	bis zu 250mm/s
Druckauflösung (vertikal x horizontal)	203 x 203 dpi, 406 x 203 dpi
Druckdichte	7-Schritt-Auswahl mit Memory Switch oder Steuerbefehl
Zeichenmatrix	12 x 24 Punkte, 9 x 24 Punkte
Zweifarben-Druckfunktion	Rot / Schwarz, Blau / Schwarz (Spezialpapier erforderlich)
Spaltenanzahl (maximal)	48 / 64 oder 53 / 71 (hängt von Papierbreite ab) einschl. Druck der ersten Spalte bei Lotterieranwendungen
Zeichensatz	ANK 95, 32 Int 128 Grafik
Internationale Codeseiten	Star Mode = 40. ESC/POS™ = 6 & 1 leer, gestattet eine zusätzliche Zeichenseite
Barcodes	9 Versionen / PDF417, QR (Maxicode-Option in Vorbereitung)
Zeilenabstand	3 mm oder 4 mm und programmierbar
Papiervorschub	bis zu 250mm/s
Papierspezifikationen: Breite	80 mm Standard. 82,5 & 58 mm ebenfalls verfügbar durch einfaches Verschieben der angebrachten Papierführung
Gewicht	0,065 ~ 0,15 mm / 63 ~ 150 g/m <sup>2</sup>
Rollendurchmesser	100mm
Easy-Load	„Drop-In & Print“
Papierende-/Reflexmarkensensor	Standard
Papierende-Sensor	Zwei Sensoren für horizontale und vertikale Nutzung
Max. Druckbreite	80-mm-Papier = 72 mm, 82,5-mm-Papier = 80 mm, 58 Papier = 52 mm
Oberer Rand	13 mm Standard (3 mm über Memory Switch wählbar)
Externer gerader Papiervorschub	Standard
Papierabschneider (Guillotine)	Voll- oder Teilschnitt wählbar (Zentralschnitt)
Logo-Speicher	2 Mbit Flash ROM mit Grafikverwaltungssoftware
Flash-ROM	16 Mbits
Verfügbare Treiber	Windows 2000/XP, Vista™, WePOS, OPOS™, Linux™, Java-POS™, POS.Net, Mac OS X, USB Vendor Class, Windows 98/ME/NT4 (nur mit Download)
Schnittstellenversionen	Modelle mit seriellem, parallelem oder USB-Anschluss oder ohne Schnittstelle zu geringen Kosten. Ethernet/Wireless-Optionen
Emulation	Star Line Mode & ESC/POS™
Schubladenansteuerung	2 Schaltkreise (24 V max. 1 A), 1 Eingang (Schubladenzwang)
Leistungsaufnahme	Betrieb / Wartezustand – Durchschnitt 1,8 / 0,15A
Betriebsbedingungen: Temperatur	5°C bis 45°C
Luftfeuchtigkeit	10% bis 90% relativ (nicht kondensierend)
Lagerbedingungen: Temperatur	-20 bis 60°C
Luftfeuchtigkeit	10% bis 90% relativ
Abmessungen (ohne Schnittstellenabdeckung)	147 (B) x 213 (T) x 148 (H) mm / 1,75 kg
Sicherheitsstandards	UL, C-UL, TÜV, FCC, VCCI, EN55022, CE, Gost
Zuverlässigkeit: Drucker	60 Mio. Zeilen (MCBF)
Papierabschneider	2 Mio. Schnitte
Optionen	Parallel, Seriell, Ethernet, WiFi, USB-Schnittstelle Halterungen für Wandmontage und vertikalen Aufbau (Basishalterung für Wandmontage im Lieferumfang) Netzteil PS60 24V, Spritzwasserschutz, Alarmgeber AutoLogo™ Marketing-Software zum herunterladen unter <a href="http://www.Star-EMEA.com/techsupport">www.Star-EMEA.com/techsupport</a>

## Zubehörteile im Lieferumfang



Es gehören neue Features zum Lieferumfang: Treiber-CD, Halterungen für Wandmontage und vertikalen Aufbau, Abdeckungen für Anschluss und Stromschalter